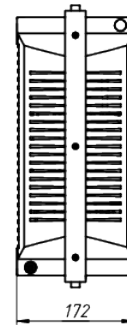
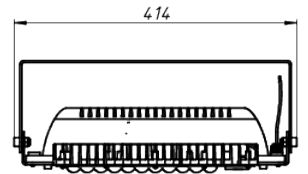
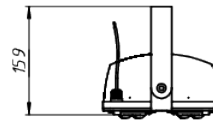
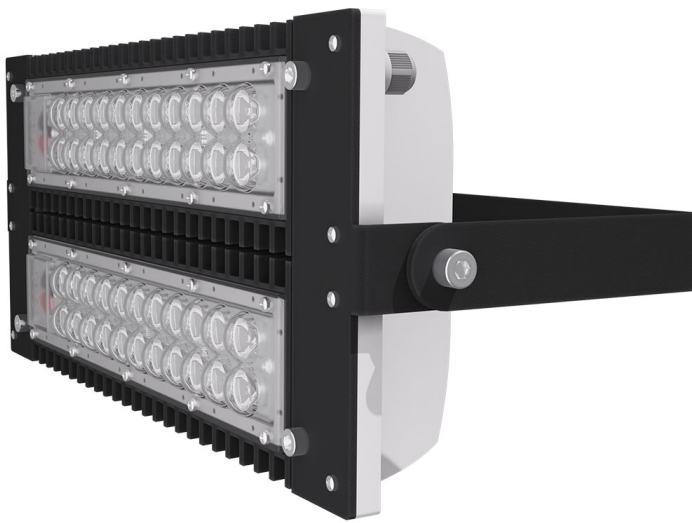


# LAD LED R500-2-120-6-90L



| Модель / Артикул                        | LAD LED R500-2-120-6-90L |
|---|--------------------------|
| Световой поток*, Лм                     | 13425                    |
| Угол излучения                          | 120*                     |
| Энергопотребление, Вт                   | 90                       |
| Цветовая температура**, К               | 5000К                    |
| Индекс цветопередачи***                 | Ra 70                    |
| Кэффициент мощности                     | 0.95                     |
| Номинальное напряжение питания****, В   | АС230                    |
| Влаго и пылезащита                      | IP67                     |
| Вид климатического исполнения           | УХЛ1                     |
| Класс защиты от поражения эл. током     | I / II                   |
| Диапазон рабочих температур             | -60°C ... +70°C          |
| Тип крепления                           | Лира                     |
| Габаритные размеры светильника*****, мм | 414 x 172 x 159          |
| Гарантийный срок                        | 5 лет                    |



Дорожное освещение



Уличное освещение



Промышленное освещение



Складское освещение



Спортивное освещение



Светодиоды



Пulsации светового потока <1%



Сертификат EAC

\*Расчетный световой поток светильника

\*\*Возможно изготовление светильников иной цветовой температуры

\*\*\*Возможно изготовление светильников с иным индексом цветопередачи

\*\*\*\*Более подробную информацию уточняйте у наших менеджеров

\*\*\*\*\*Габариты светильника могут незначительно отличаться

Документ сгенерирован автоматически. Дата генерации: 20-04-2024

